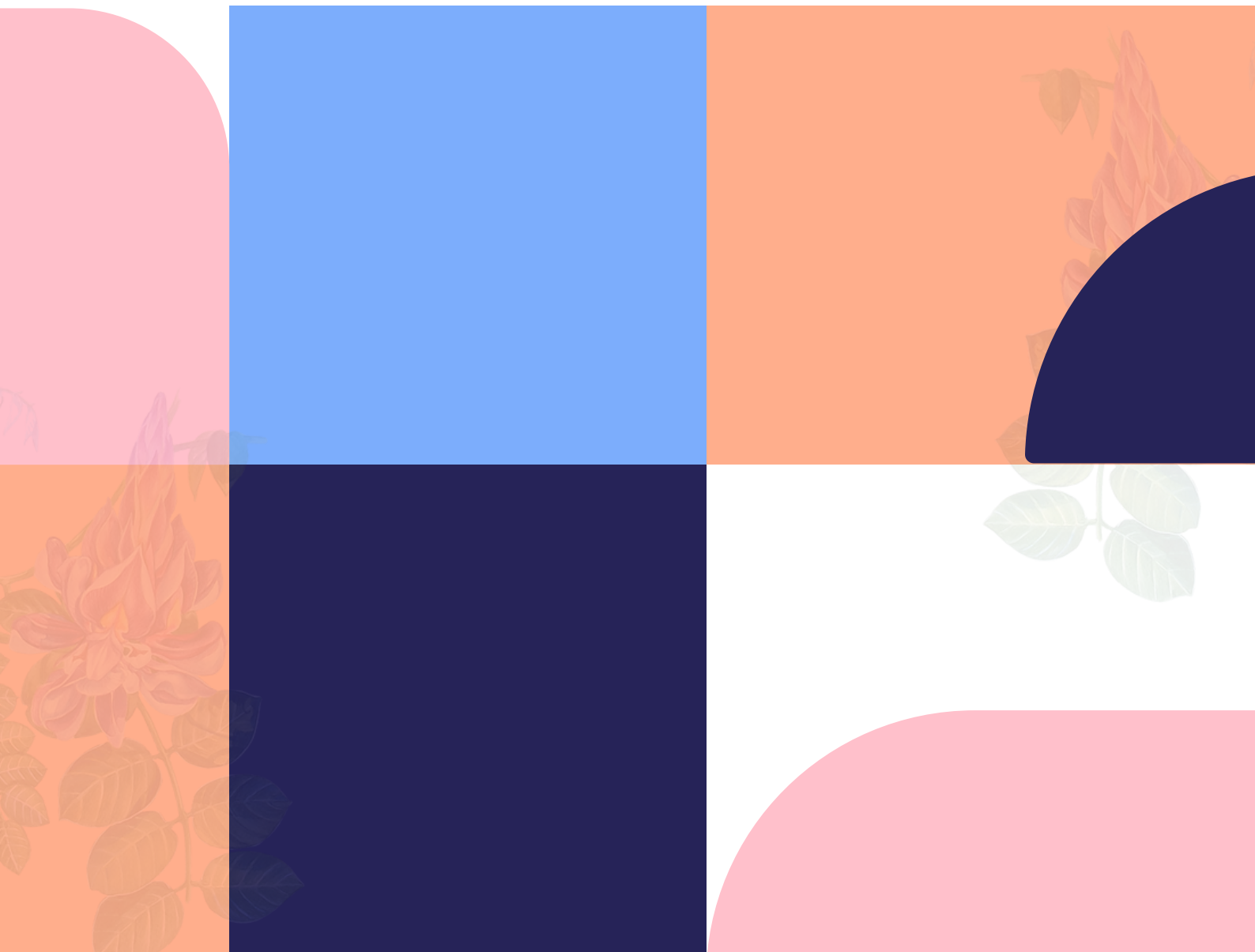




มหาวิทยาลัยมหิดล
สถาบันแห่งชาติ
เพื่อการพัฒนาเด็กและครอบครัว

คู่มือ การสมัคร สมาชิก

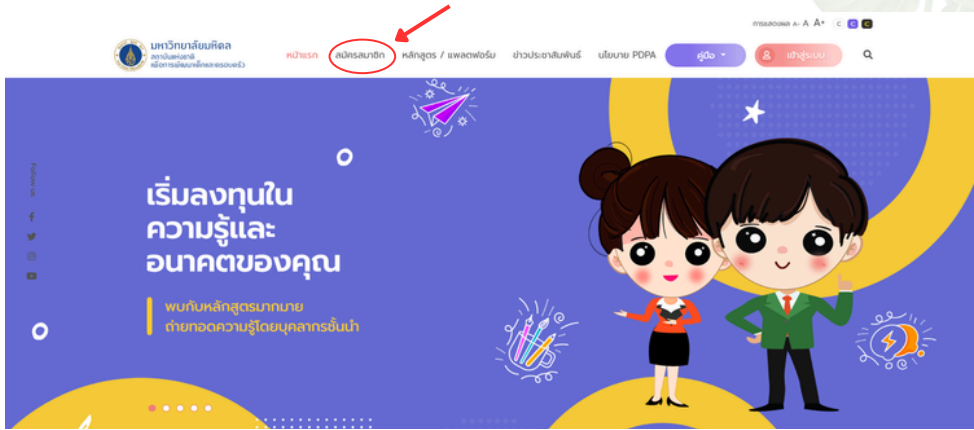


การสมัครสมาชิก

ลงทะเบียนสมัครสมาชิก

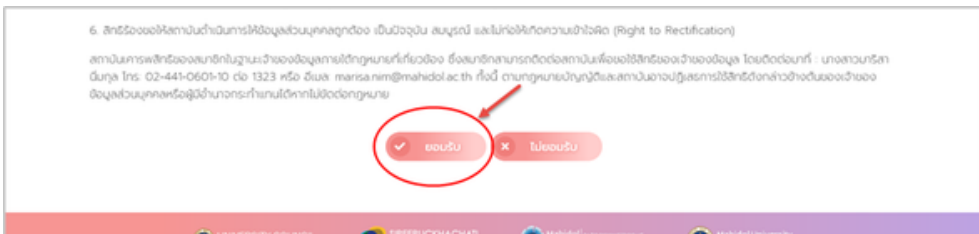
ผู้ใช้งานทั่วไปที่สนใจเรียนหลักสูตรต่างๆกับทางสถาบันแห่งชาติเพื่อพัฒนาเด็กและครอบครัว มหาวิทยาลัยมหิดล สามารถลงทะเบียนเรียนออนไลน์ได้ที่เว็บไซต์ <https://nicfd-member.mahidol.ac.th> ตามขั้นตอนดังนี้

- 1) เมื่อเข้าเว็บไซต์สถาบันแห่งชาติเพื่อพัฒนาเด็กและครอบครัว มหาวิทยาลัยมหิดล URL : <https://nicfd-member.mahidol.ac.th> เรียบร้อยแล้ว
- 2) ไปที่เมนู “สมัครสมาชิก” ดังภาพ



ภาพแสดงหน้าจอเมนูสมัครสมาชิก

- 3) จากนั้นระบบจะแสดงหน้าประกาศความเป็นส่วนตัว (Privacy Notice) ด้านข้อมูลสมาชิกเครือข่าย เพื่อการพัฒนาเด็กและครอบครัว สถาบันแห่งชาติเพื่อการพัฒนาเด็กและครอบครัว มหาวิทยาลัยมหิดล
- 4) ให้ผู้ใช้งานอ่าน ทำความเข้าใจ ให้ครบถ้วน และคลิก “ยอมรับ” เช็ช้อนไข ดังภาพ



ภาพแสดงหน้าจอประกาศความเป็นส่วนตัว (Privacy Notice)

- 5) จากนั้นระบบจะแสดง Pop Up แจ้งเตือนการยอมรับข้อมูลประกาศ ให้คลิก “ตกลง” ดังภาพ



ภาพแสดงหน้าจอ Pop Up แจ้งเตือนการยอมรับข้อมูลประกาศ

6) จากนั้นระบบจะไปยังหน้าลงทะเบียน ให้ผู้ใช้งานกรอกข้อมูลส่วนตัว ที่อยู่ตามทะเบียนบ้าน ที่อยู่จัดส่งเอกสาร ที่อยู่ทำงาน ประวัติการศึกษา อาชีพ พร้อมอัปโหลดรูปภาพโปรไฟล์ของตนเอง ให้ถูกต้องและครบถ้วน

ภาพแสดงหน้าจอลงทะเบียน

7) ถัดมาในส่วนท้ายของการลงทะเบียนให้ผู้ใช้งาน คลิกถูก เพื่อยินยอมให้เปิดเผยข้อมูลเพื่อใช้ติดต่อสื่อสารในโครงการ และคลิกปุ่ม “สมัครสมาชิก”

ภาพแสดงหน้าจอส่วนท้ายของการลงทะเบียน

8) จากนั้นระบบจะแสดง Pop Up แจ้งเตือนสมัครสมาชิกสำเร็จ ให้คลิก “ตกลง” ดังภาพ

ภาพแสดงหน้าจอ Pop Up แจ้งเตือนสมัครสมาชิกสำเร็จ

หมายเหตุ

- 1. คำธรรมเนียมการสมัคร : -ไม่มี**
- 2. เอกสารประกอบการยื่นขอรับบริการ : -ไม่มี**

